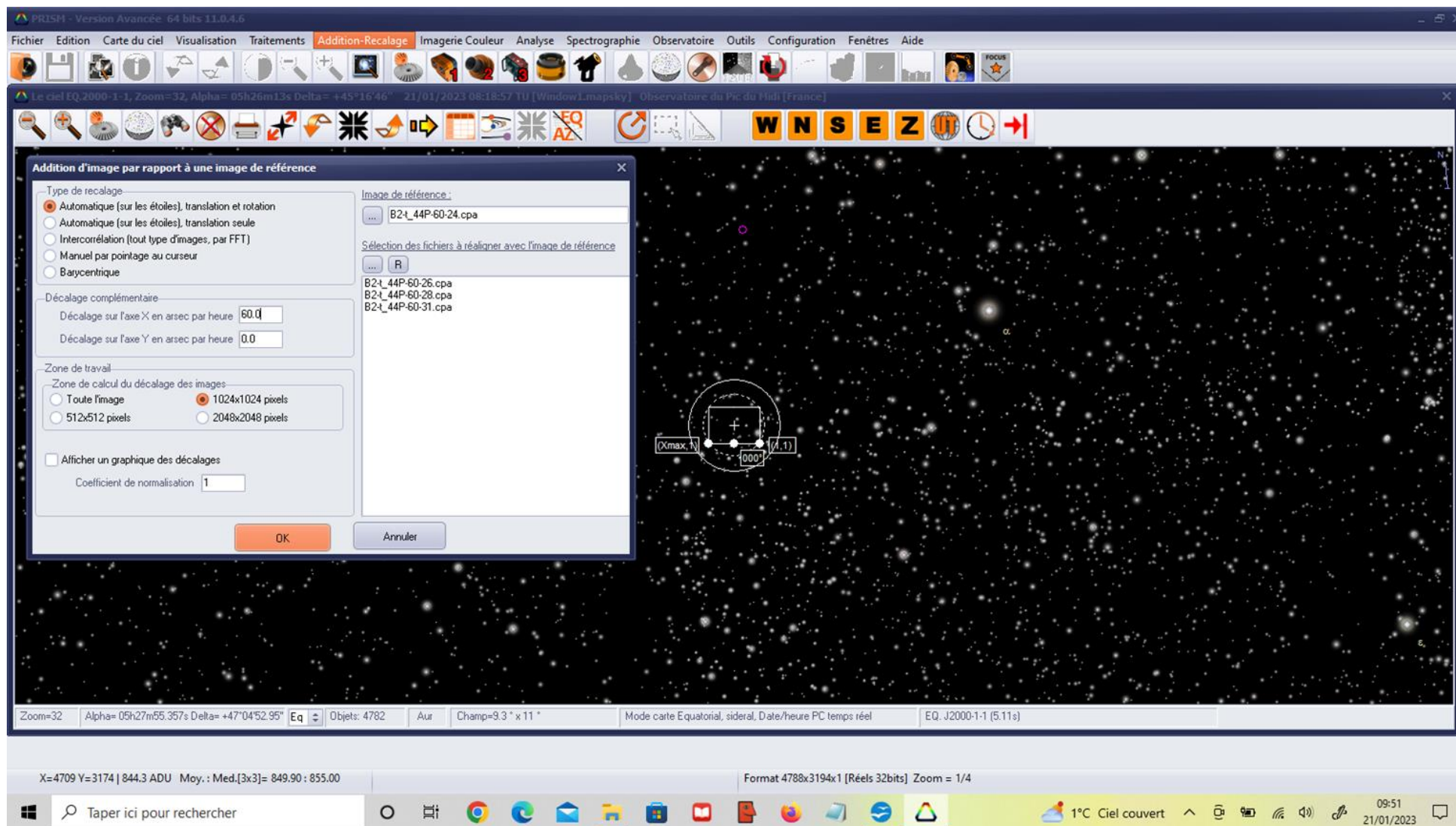


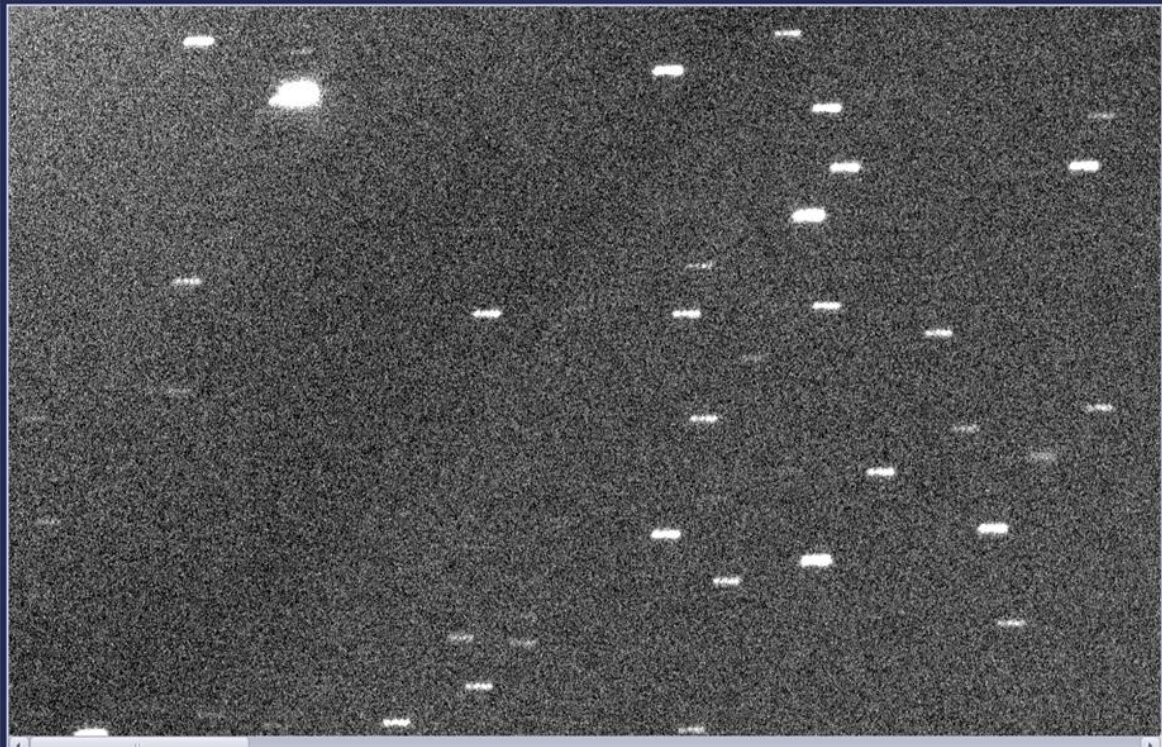
Test 1 : fonction “Recalage + addition” : le décalage complémentaire demandé est correctement exécuté (voir ci-dessous).



PRISM - Version Avancée 64 bits 11.0.4.6

Fichier Edition Carte du ciel Visualisation Traitements Addition-Recalage Imagerie Couleur Analyse Spectrographie Observatoire Outils Configuration Fenêtres Aide

B2-t_44P-60 [1] | 4788x3194 - Monochrome - Réels(32bits) [Zoom = 1]



Registration et addition

Image de référence : C:\Astro\T82-C3\nuit221105\PreProcess\B2-t_44P-60-24.cpa
Etoiles de référence trouvées -> 136
C:\Astro\T82-C3\nuit221105\PreProcess\B2-t_44P-60-26.cpa Etoiles de référence trouvées -> 136
C:\Astro\T82-C3\nuit221105\PreProcess\B2-t_44P-60-28.cpa Etoiles de référence trouvées -> 136
C:\Astro\T82-C3\nuit221105\PreProcess\B2-t_44P-60-31.cpa Etoiles de référence trouvées -> 136
Translation DX= -6.961
Translation DY= 0.453
Xp=1.000*X+0.000*Y
Yp=1.000*X+0.000*Y
échelle Xp= 1.000
échelle Yp= 1.000
Rotation= -0.018°

Translation DX= -15.210
Translation DY= 0.014
Xp=0.999*X+0.000*Y
Yp=0.999*X+0.000*Y
échelle Xp= 0.999
échelle Yp= 1.000
Rotation= -0.005°

Translation DX= -28.348
Translation DY= 0.740
Xp=1.000*X+0.000*Y
Yp=1.000*X+0.000*Y
échelle Xp= 1.000
échelle Yp= 1.000
Rotation= -0.007°

Terminé!

04m 00s Bin:2x2 -20.0°C MX=0 MY=0 Filt.=Luminance Foc=3100.0 mm sca=0.50 "/pixel RA=03h21m56.00s DEC=+26°39'32.00"

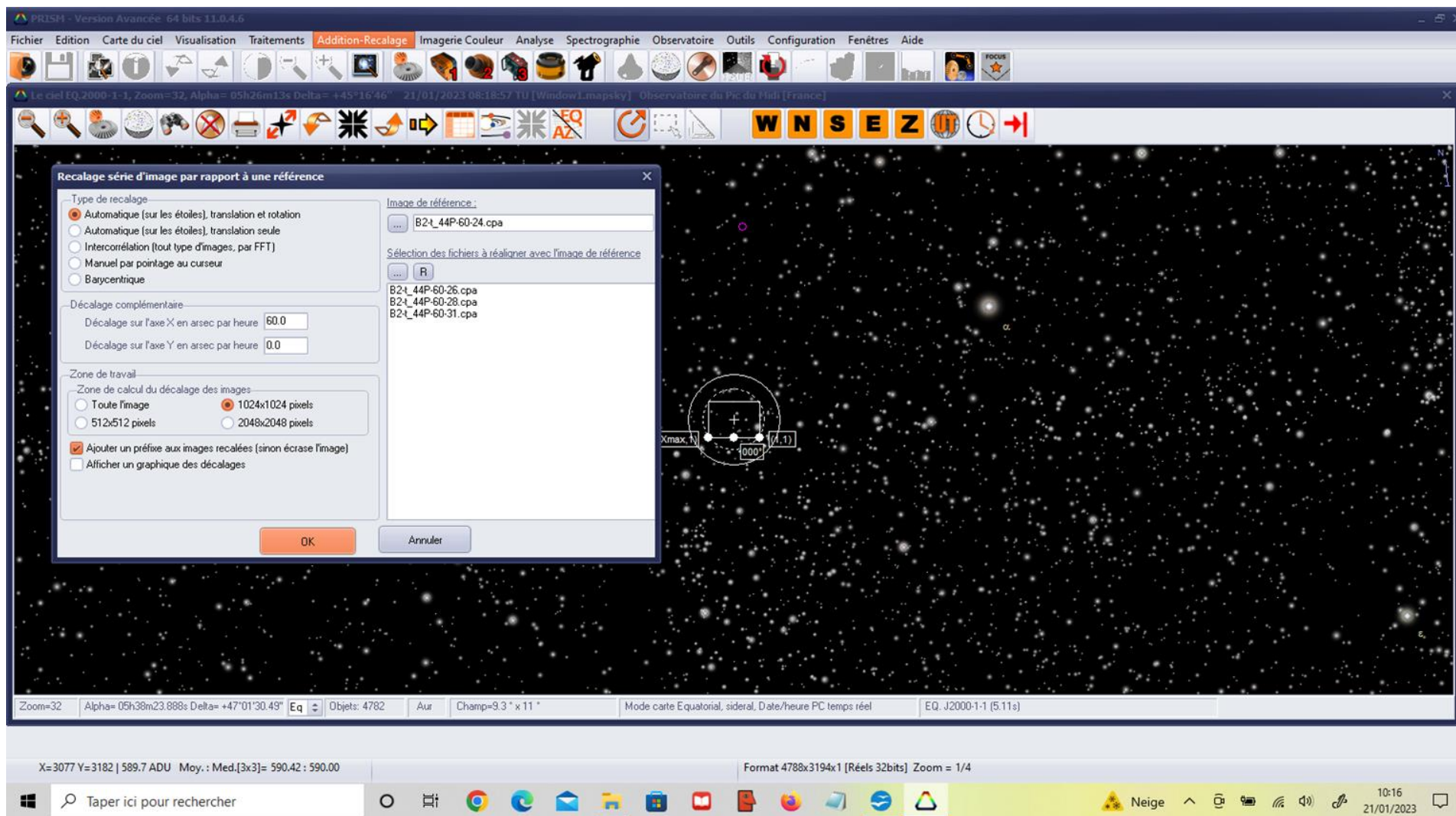
Zoom=32 Alpha= 05h19m38.06s Delta= +45°55'54.69" Eq Objets: 4782 Aur Champ=9.3° x 11° Mode carte Equatorial, sidéral, Date/heure PC temps réel EQ J2000-1:1 (5.11s)

Format 4788x3194x1 [Réels 32bits] Zoom = 1

Taper ici pour rechercher

1°C Eclaircies 09:55 21/01/2023

Test 2 : fonction “Recalage / registration” (donc sans addition automatique) : bug. Le décalage en Y recopie celui qui est demandé en X, comme le montre l’addition ultérieure des 4 images obtenues et enregistrées séparément après ce recalage. Si on demande un décalage en Y, il n’est pas exécuté.



Ci-dessous, addition des images enregistrées après la fonction « Recalage / registration » : on a demandé un décalage complémentaire seulement en X : il a été effectué aussi en Y

